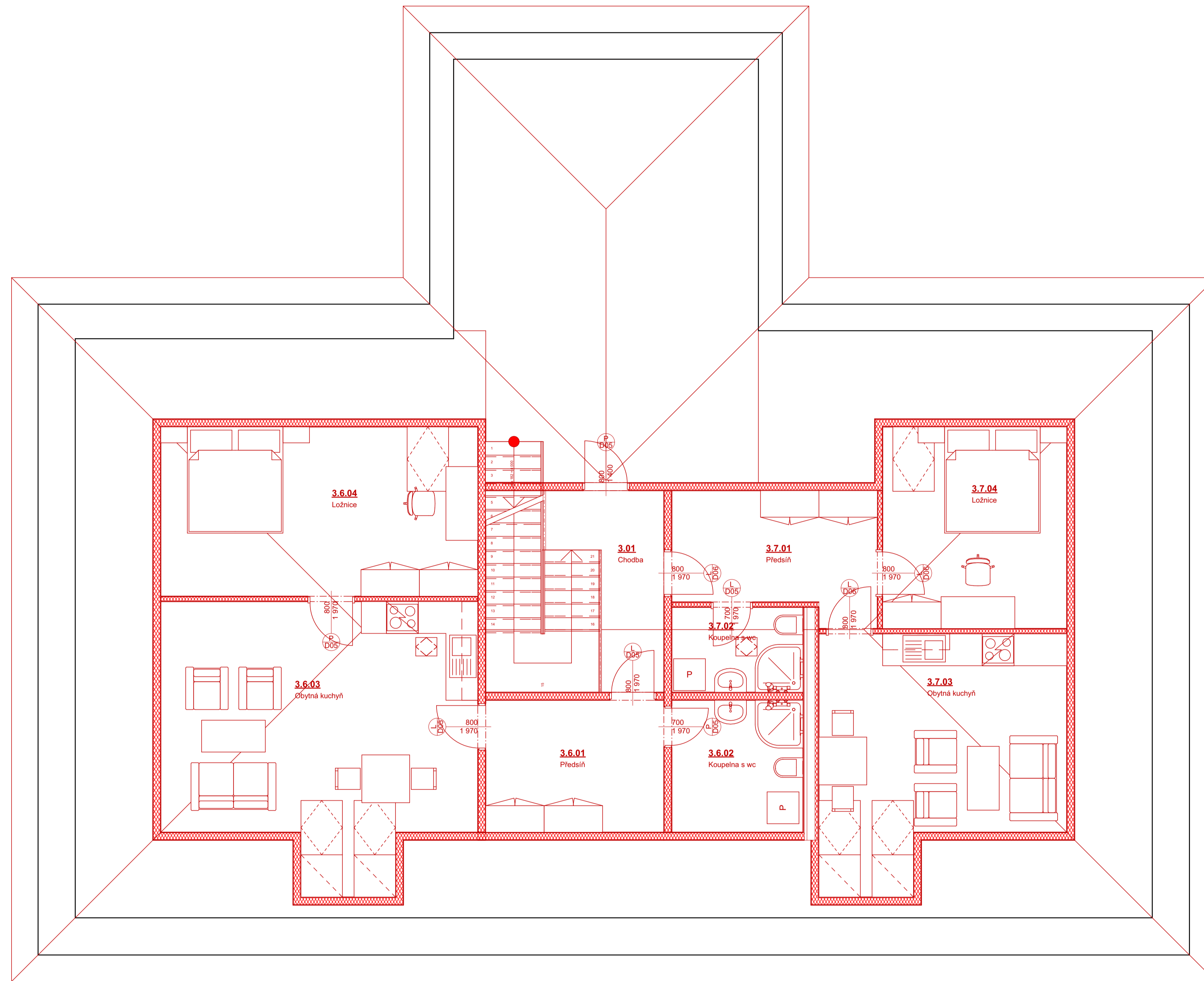


Půdorys podkroví - nový stav



Tabulka místností podkroví						
Kategorie zóny	Č.	Název místnosti	Plocha (m ²)	Povrch / skladba p...	Povrch stěn	Povrch stropů
Společné prostory	3.01	Chodba	5,73	Ker. dlažba	SDK	SDK
			5,73			
Byt 6	3.6.01	Předsíň	8,34	Ker. dlažba	SDK	SDK
			8,34			
Byt 7	3.7.01	Předsíň	8,67	Ker. dlažba	SDK	SDK
	3.6.02	Koupelna s wc	6,14	Ker. dlažba	SDK / Ker. obklad	SDK
			6,14			
	3.7.02	Koupelna s wc	3,95	Ker. dlažba	SDK / Ker. obklad	SDK
			3,95			
	3.6.04	Ložnice	19,04	Laminátová dub	SDK	SDK
			19,04			
	3.7.04	Ložnice	13,16	Laminátová dub	SDK	SDK
		13,16				
3.6.03	Obytná kuchyň	28,10	Laminátová dub	SDK / Ker. obklad	SDK	
		28,10				
3.7.03	Obytná kuchyň	19,61	Laminátová dub	SDK / Ker. obklad	SDK	
		19,61				
			112,74			

ROZPRACOVANÁ VERZE

KRESLIL Ing. Pavel Švestka Červená Voda 514	VYPRACOVAL Ing. Pavel Švestka Červená Voda 514	ZODP.PROJEKTANT Ing. Pavel Švestka Červená Voda 514	
INVESTOR Obec Písařov, Písařov 80, 789 91 Štíty			
PROFESE STAVEBNÍ ČÁST			FORMÁT A1
Přestavba objektu čp.305 v obci Písařov na víceúčelový dům			DATUM 03/2016
Půdorys podkroví			STUPEŇ ÚŘ + SP
			Č. ZAKÁZKY 082016
			MĚŘÍTKO 1:50
			Č. VÝKRESU 07