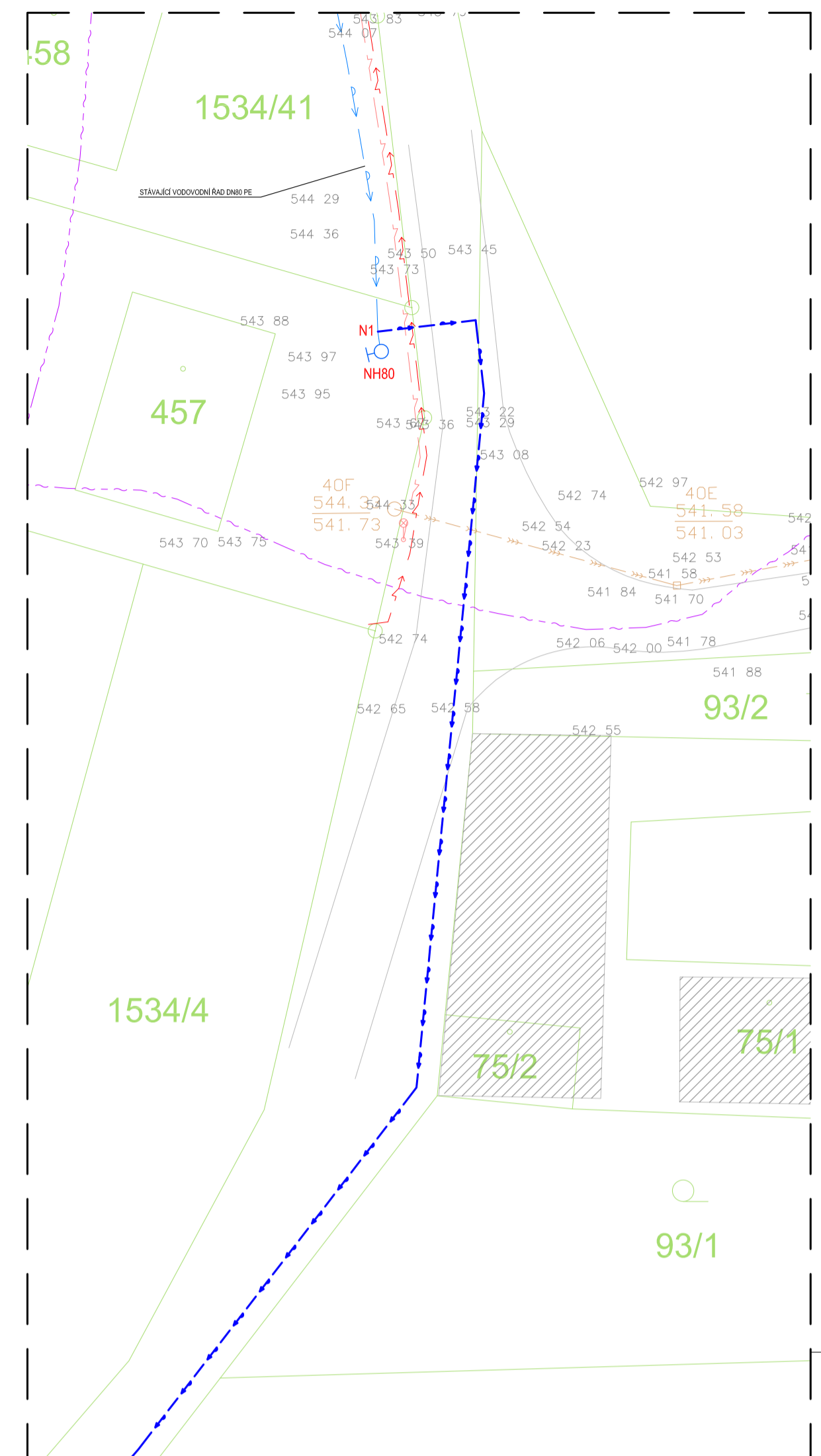




VÝŘEZ "A"

VÝŘEZ "A"



Legenda:

Legenda inženýrských sítí:

- stávající vedení elektro NN podzemní
- stávající vedení elektro VN podzemní
- stávající vedení elektro VO
- stávající sdělovací vedení
- stávající stoka veřejné kanalizace
- stávající vodovodní řád

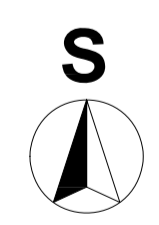
Legenda nových inženýrských sítí:

- nová vodovodní řád
- nová stoka veřejné kanalizace
- nová stoka veřejné kanalizace
- nová stoka dešťové kanalizace

Legenda objektů:

- BŠx - ŽB přetla revizní šachta
- PSx - přetla revizní šachta
- Nx - napojení na stávající síť
- NH80 - nadzemní hydrant DN80, PH80 - podzemní hydrant DN80
- VŠ=Fv - vodoměrná šachta s fakturačním měřením v provedení pro jezdce D400
- UV - uliční vpust
- LV - líniová vpust
- RET - podzemní ŽB retence

UPOZORNĚNÍ :
 - PRŮBĚH STÁVAJÍCÍCH PODZEMNÍCH SÍTÍ JE ZAKRESLEN POUZE INFORMATIVNĚ.
 - PRO ZJIŠTĚNÍ PŘESNÉ POLOHY SÍTÍ JE NUTNÉ POZADAT SPRÁVCE IS O JEJICH VYTÝČENÍ !!!



NAZEV AKCE:		PÍSAŘOV - PRODLOUŽENÍ VEŘEJNÉHO VODOVODU, KANALIZACE, VO A ZAŠITŮVÁNÍ LOKALITY U HRŠTĚ	
INVESTOR:	Obec Písařov, Písařov 80, 789 91 Písařov, IČO: 00303151	ZODPOVĚDNÝ PROJEKTANT:	Ing. arch. Jan Mádlík
GENERALNÍ PROJEKTANT:	ATELIER ARCHITECTURY ING. ARCH. JAN MÁDLÍK 500 03 HRADEC KRÁLOVÉ SLEZSKÁ 988	VYPRACOVANÝ:	Ing. Lukáš Sulc
ČÍSLO ZAKAZOVATELE:		ČÍSLO ZAKAZOVATELE:	1002007
MĚŘÍTKO:	1:350	DATA:	02/2020
STUPEŇ:	DUR	FORMÁT:	12 x A4
NAZEV PRŮBĚHU:	KOORDINAČNÍ SITUAČNÍ VÝKRES	ČÍSLO:	C.1
ČÍSLO:	SITUAČNÍ VÝKRESY	KÓD:	C.