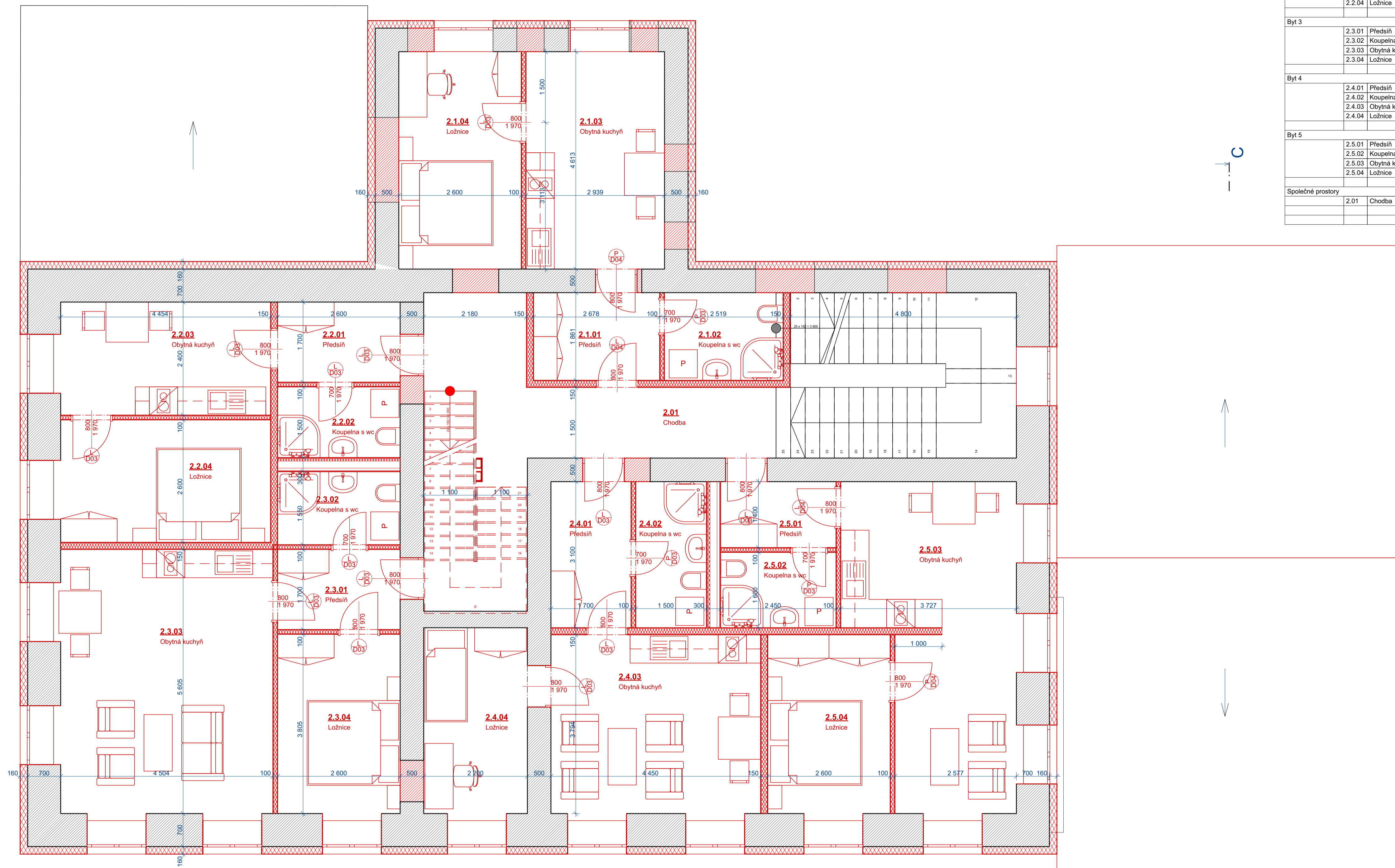



Půdorys 2NP - nový stav



Tabulka místnosti 2.NP						
Kategorie zóny	Č.	Název místnosti	Plocha (m ²)	Povrch / skladba p...	Povrch stěn	Povrch stropů
Byt 1						
	2.1.01	Předsíň	4,96	Ker.dlažba	Štuk.omítka	SDK
	2.1.02	Koupelna s wc	4,69	Ker.dlažba	Štuk.om. / Ker.obklad	SDK
	2.1.03	Obytná kuchyň	13,56	PVC	Štuk.om. / Ker.obklad	SDK
	2.1.04	Ložnice	11,99	PVC	Štuk.omítka	SDK
			35,20 m ²			
Byt 2						
	2.2.01	Předsíň	4,76	Ker.dlažba	Štuk.omítka	SDK
	2.2.02	Koupelna s wc	3,90	Ker.dlažba	Štuk.om. / Ker.obklad	SDK
	2.2.03	Obytná kuchyň	10,88	PVC	Štuk.om. / Ker.obklad	SDK
	2.2.04	Ložnice	11,77	PVC	Štuk.omítka	SDK
			31,31 m ²			
Byt 3						
	2.3.01	Předsíň	4,76	Ker.dlažba	Štuk.omítka	SDK
	2.3.02	Koupelna s wc	4,03	Ker.dlažba	Štuk.om. / Ker.obklad	SDK
	2.3.03	Obytná kuchyň	25,99	PVC	Štuk.om. / Ker.obklad	SDK
	2.3.04	Ložnice	10,08	PVC	Štuk.omítka	SDK
			44,86 m ²			
Byt 4						
	2.4.01	Předsíň	5,61	Ker.dlažba	Štuk.omítka	SDK
	2.4.02	Koupelna s wc	4,65	Ker.dlažba	Štuk.om. / Ker.obklad	SDK
	2.4.03	Obytná kuchyň	17,26	PVC	Štuk.om. / Ker.obklad	SDK
	2.4.04	Ložnice	9,20	PVC	Štuk.omítka	SDK
			36,72 m ²			
Byt 5						
	2.5.01	Předsíň	3,77	Ker.dlažba	Štuk.omítka	SDK
	2.5.02	Koupelna s wc	3,92	Ker.dlažba	Štuk.om. / Ker.obklad	SDK
	2.5.03	Obytná kuchyň	22,32	PVC	Štuk.om. / Ker.obklad	SDK
	2.5.04	Ložnice	10,05	PVC	Štuk.omítka	SDK
			40,06 m ²			
Společné prostory						
	2.01	Chodba	23,21	Ker.dlažba	Štuk.omítka	SDK
			23,21 m ²			
			211,36 m²			

ROZPRACOVANÁ VERZE

KRESLIL Ing. Pavel Švestka Červená Voda 514	VYPRACOVAL Ing. Pavel Švestka Červená Voda 514	ZODP.PROJEKTANT Ing. Pavel Švestka Červená Voda 514	
INVESTOR Obec Písařov, Písařov 80, 789 91 Štíty			
PROFESE STAVEBNÍ ČÁST			FORMÁT A1
Přestavba objektu čp.305 v obci Písařov na víceúčelový dům			DATUM 03/2016
Půdorys 2NP - nový stav			STUPEŇ ÚŘ + SP
			Č. ZAKÁZKY 082016
			Č. VÝKRESU 06
			MĚŘÍTKO 1:50